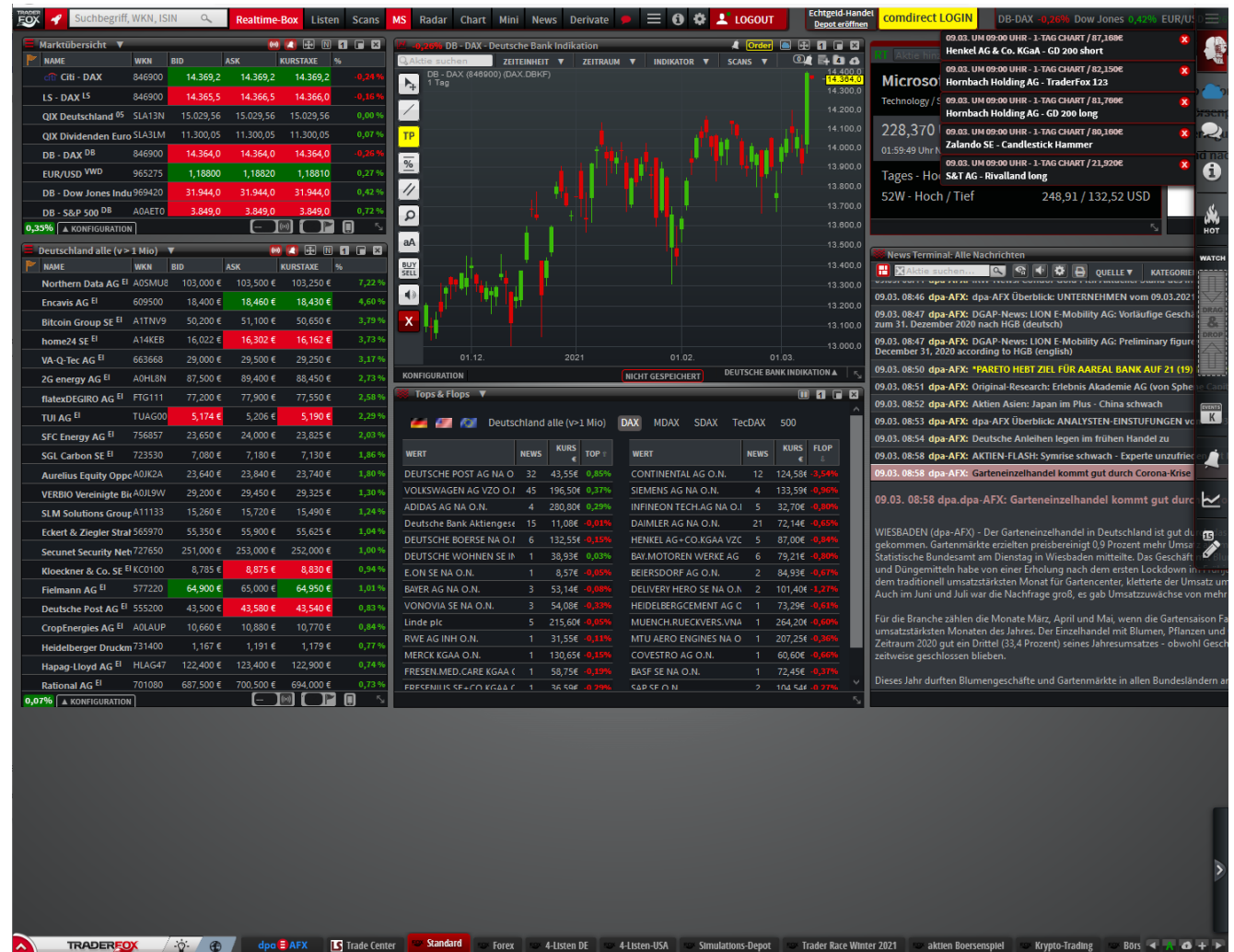


Entwickler-Konferenz

Serie - Die wichtigsten Indikatoren (Teil 19): Envelopes / Bänder

Referent: Martin König

Registriere Dich gratis für unser Trading-Desk auf <https://www.traderfox.de>



Envelopes / „Umschläge“ / Bänder

- Besteht aus drei Elementen
 - Die Mittellinie
 - Obere Begrenzung
 - Untere Begrenzung

- Beispiele
 - Bollinger Band
 - Keltner Kanal



Envelopes

- Die Mittellinie
 - Moving Average
 - SMA, EMA, ...
 - Close, Typical

- Ein Abstand zur Begrenzung
 - X faches von
 - Standardabweichung
 - Range
 - True Range
 - Kurs



Envelopes

- Standardabweichung
 - Streuung der Kurse um die Mittellinie
- Range (Hoch-Tief)
 - Durchschnittliche Range der letzten Tage
- True Range (Hoch-Tief und Vortagesclose)
 - Durchschnittliche TR (ATR)
- Kurs
 - Prozentangabe



Envelopes

- Kanal
 - X Tage-Hoch
 - Y Tage-Tief
- => Mittellinie

