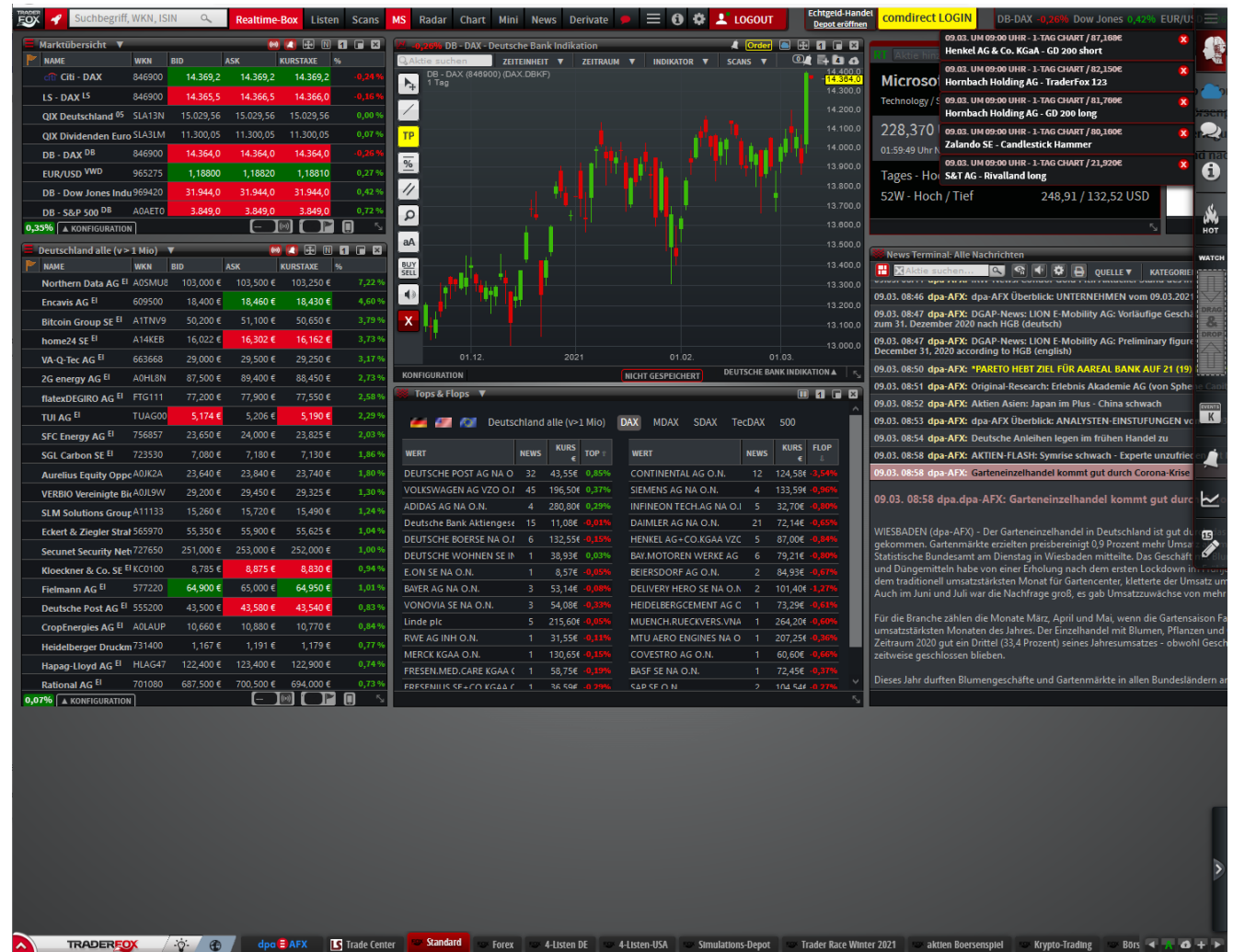


## Entwickler-Konferenz

## Serie - Die wichtigsten Indikatoren (Teil 18): Chande-Kroll-Stop

Referent: Martin König

Registriere Dich gratis für unser Trading-Desk auf <https://www.traderfox.de>



# Chande-Kroll-Stop (Indikator)

- Von Tushar Chande und Stanley Kroll
- Indikator für den Ausstieg von Long- und Shortpositionen
- Ähnlich einem Trailing-Stop Mechanismus

# Chande-Kroll Stop (Indikator)



Stop für Longpositionen

# Chande-Kroll Stop (Indikator)



# Chande-Kroll Stop (Indikator)

- Berechnung
  - 3 Eingabe-Parameter
  
- 1. Periode X
  - Rückblick
- 2. Multiplier Y
  - ATR
- 3. Glättung Z



# Chande-Kroll Stop (Indikator)

## Beispiel: Long Stop

### 1. Parameter: Periode X

- Für die X letzten Kerzen wird der ATR (arithmetisches Mittel, SMA) berechnet.
- Das Hoch der letzten X Kerzen wird ermittelt.
- $X = 10$



# Chande-Kroll Stop (Indikator)

Beispiel: Long Stop

## 2. Parameter: Multiplier Y

- Vom X Periodenhoch wird der ATR(X) Y mal abgezogen.
- „Preliminary Stop“
- $Y = 3$



# Chande-Kroll Stop (Indikator)

Beispiel: Long Stop

## 3. Parameter: Glättung Z

- Der höchste der letzten Z vorläufigen Stops wird verwendet.
- Z = 20

