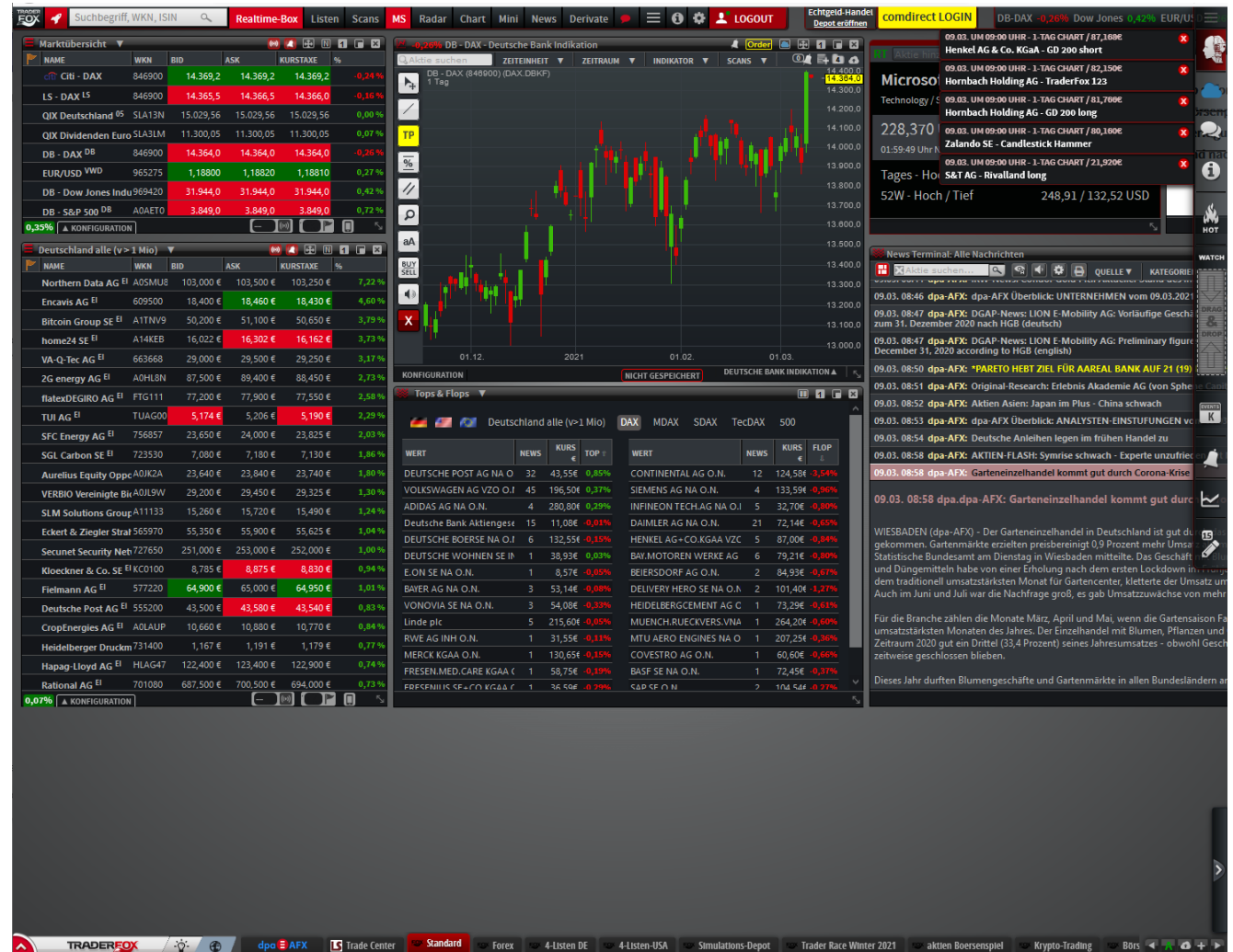


Entwickler-Konferenz

Serie - Die wichtigsten Indikatoren (Teil 11): Bollinger Band und Keltner Kanal

Referent: Martin König

Registriere Dich gratis für unser Trading-Desk auf <https://www.traderfox.de>



Gemeinsamkeiten

- Bestehen aus
 - Oberer Linie / Begrenzung
 - Mittellinie
 - Untere Linie / Begrenzung

- Mittellinie ist ein Gleitender Durchschnitt
- Maß für den Abstand von Mittelwert zu den Begrenzungen

- Haben 2 veränderbare Parameter
 - Periode für die Größe des Referenzzeitraumes
 - Faktor für die „Breite“ des Bandes

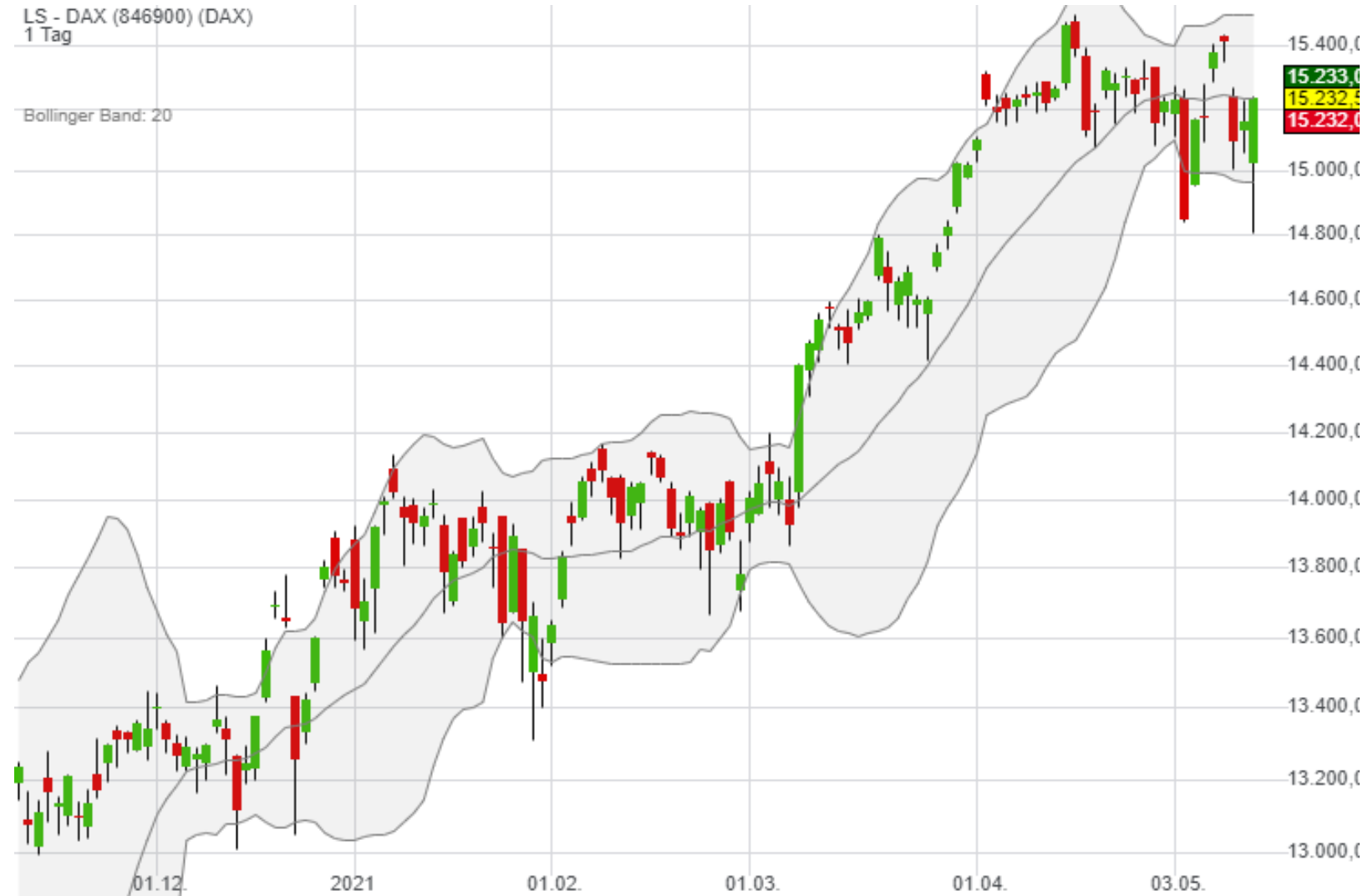


Bollinger Band

- Mittellinie
 - SMA 20
- Abstand zwischen Begrenzung und Mittellinie
 - 2 x Standardabweichung
 - Statistisches Maß, wie weit Einzelwerte um den Mittelwert verteilt sind.
- <https://www.investopedia.com/terms/b/bollingerbands.asp>

Bollinger Band

- Interpretation:
- Aufgeweitet / Eng
- Kurs unter / über Band



Bollinger Band

- Abgeleitete Indikatoren
 - BB Breite
 - Breite des Bandes
 - %B Indikator
 - Position des Kurses im Band



Keltner Kanal

- Mittellinie
 - EMA 20
- Abstand zwischen Begrenzung und Mittellinie
 - 2 x Average True Range (ATR)
 - Durchschnittliche tägliche Kursveränderung
- <https://www.investopedia.com/terms/k/keltnerchannel.asp>

Keltner Kanal

3 Parameter

1. Periode
Mittellinie
2. Periode ATR
3. Faktor



Bollinger Band

- Scan-Indikatoren im Trading-Desk
 - Breite des Bandes
 - Position des Bandes zur oberen und unteren Begrenzung

Deutschland 30										
NAME	WKN	BID	ASK	KURSTAXE	%	BREITE BB	OBERES BB	UNTERES BB		
Delivery Hero SE ^{EI}	A2E4K4	106,950 €	106,950 €	106,950 €	0,23 %	31,6 %	-25,0 %	-1,6 %		
Siemens Energy AG ^{EI}	ENER6Y	24,380 €	24,380 €	24,380 €	-0,77 %	25,9 %	-20,4 %	0,3 %		
SAP SE ^{EI}	716460	112,280 €	112,280 €	112,280 €	-0,23 %	8,0 %	-7,1 %	0,4 %		
Bayerische Motoren Werk	519000	82,000 €	82,000 €	82,000 €	-2,71 %	8,6 %	-7,3 %	0,8 %		
Deutsche Wohnen SE ^{EI}	A0HN5C	42,410 €	42,410 €	42,410 €	-0,24 %	11,7 %	-9,8 %	0,8 %		
HeidelbergCement AG ^{EI}	604700	73,980 €	73,980 €	73,980 €	0,41 %	9,4 %	-7,8 %	0,9 %		
Merck KGaA ^{EI}	659990	137,700 €	137,700 €	137,700 €	1,51 %	9,9 %	-8,3 %	0,9 %		
Henkel AG & Co. KGaA ^{EI}	604843	95,060 €	95,060 €	95,060 €	0,51 %	4,2 %	-2,9 %	1,2 %		
Deutsche Börse AG ^{EI}	581005	138,000 €	138,000 €	138,000 €	0,18 %	9,7 %	-7,7 %	1,4 %		
Daimler AG ^{EI}	710000	72,440 €	72,440 €	72,440 €	-0,78 %	7,0 %	-5,2 %	1,6 %		
Allianz SE ^{EI}	840400	215,200 €	215,200 €	215,200 €	0,68 %	4,5 %	-2,7 %	1,7 %		
Infineon Technologies AG	623100	30,665 €	30,665 €	30,665 €	0,66 %	19,3 %	-15,0 %	1,7 %		
Continental AG ^{EI}	543900	112,120 €	112,120 €	112,120 €	-1,09 %	8,9 %	-6,0 %	2,5 %		
Vonovia SE ^{EI}	A1ML7J	50,600 €	50,600 €	50,600 €	-0,28 %	20,0 %	-14,9 %	2,6 %		

0,14% ▲ KONFIGURATION Aktie hinzufügen