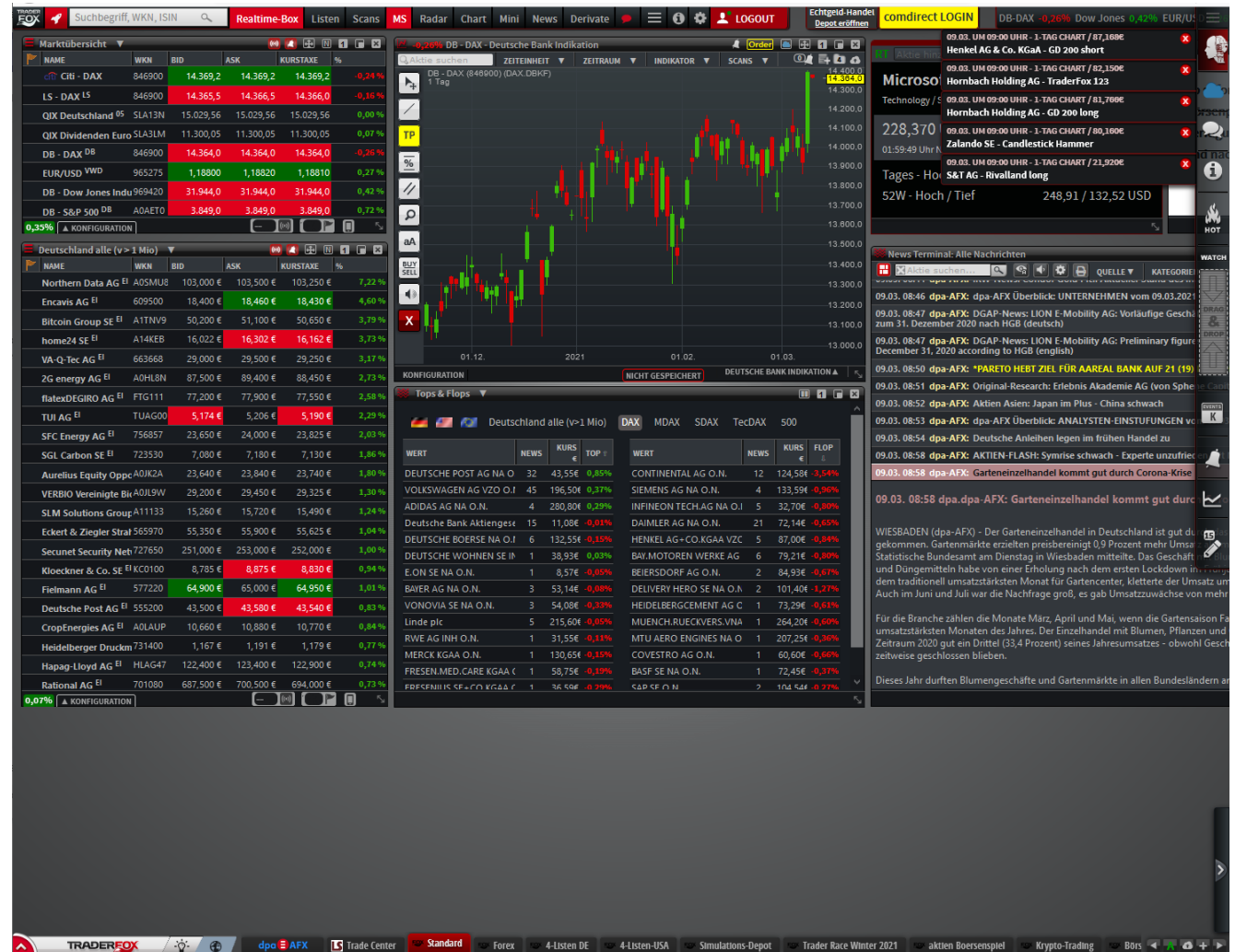


## Entwickler-Konferenz

Serie - Die wichtigsten Indikatoren (Teil 3):  
Chaikin Money Flow (CMF) und Money Flow Index (MFI)

Referent: Martin König

Registriere Dich gratis für unser Trading-Desk auf <https://www.traderfox.de>



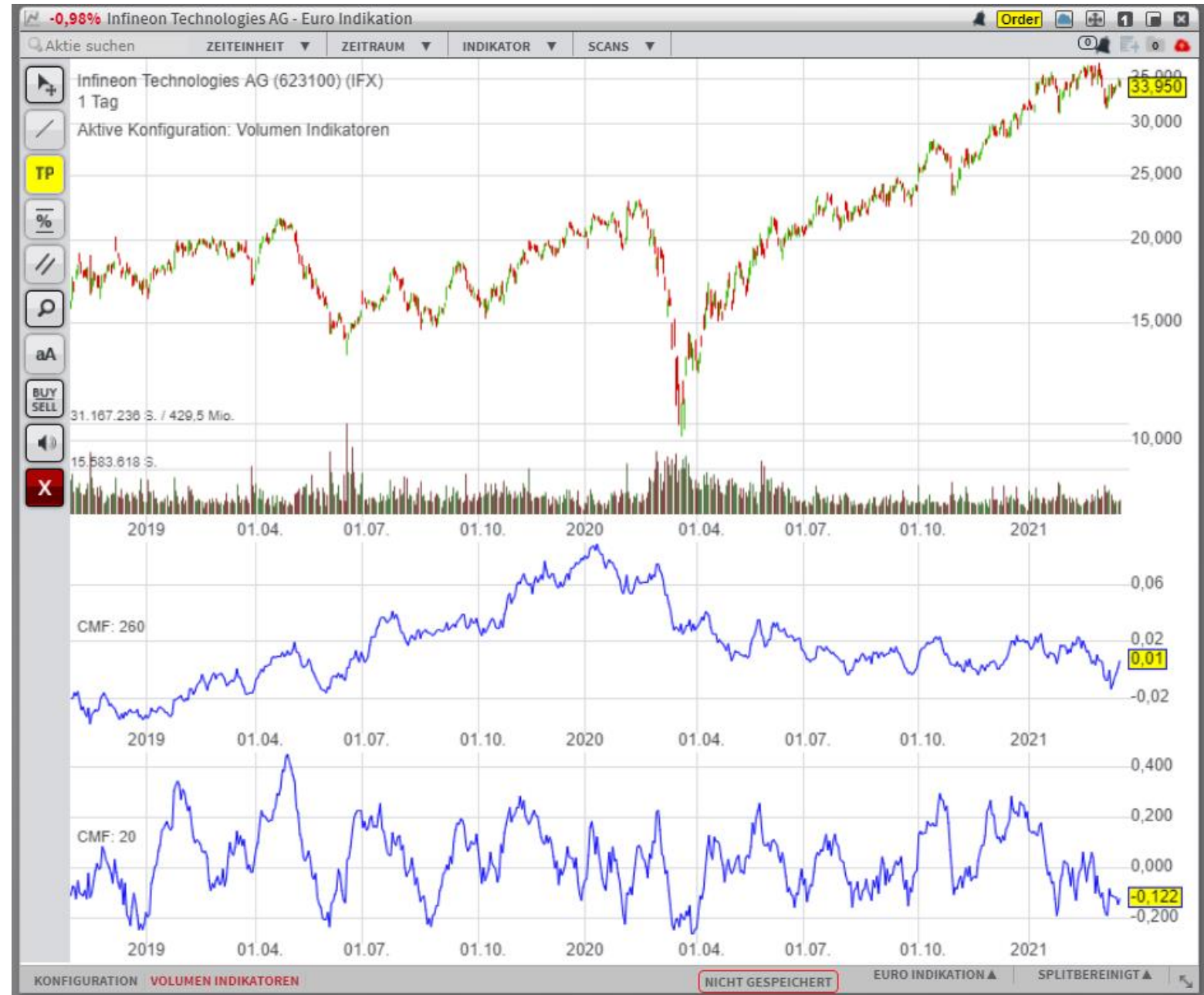
# Chaikin Money Flow

- Erfunden von Marc Chaikin
- Wohin fließt das Geld?
  - Akkumulation / Distribution
- Das Tagesvolumen wird anhand des „Close Location Value“ bewertet
  - Accumulation Distribution Linie (ADL)

# Chaikin Money Flow

- $CLV = ( (Close - Low) - (High - Close) ) / (High - Low)$ 
  - Close-Low => wie weit ist der Kurs vom Tief gestiegen?
  - High-Close => wie weit ist der Kurs vom Hoch gefallen?
  - High-Low => die Spanne des Tages
  
- $ADL = CLV * Volume$
  
- $CMF = \frac{\sum_0^n ADL}{\sum_0^n Volume}$
  
- Die Summe des ADL über n Perioden wird ins Verhältnis zum Gesamtvolumen der n Perioden gesetzt! => Damit entsteht eine Standardisierung, also Vergleichbarkeit!

# Chaikin Money Flow



# Money Flow Index

- Erfunden von Gene Quong and Avrum Soudack
- Wohin fließt das Geld?
  - ~~Akkumulation / Distribution~~
- Das Tagesvolumen wird anhand des „~~Close Location Value~~“ bewertet
  - ~~Accumulation Distribution Linie (ADL)~~

Typical Price Performance

# Money Flow Index

- $MF = TP * \text{Volumen}$ 
  - Money Flow
  - Typical Price „ $(H + L + C) / 3$ “
  
- $MR = \frac{\sum_0^n \text{positiver MF}}{\sum_0^n \text{negativer MF}}$ 
  - Money Ratio
  - positiv wenn  $TP_{\text{heute}} \geq TP_{\text{gestern}}$
  
- $MFI = 100 - 100 / (1 + MR)$

# Money Flow Index

